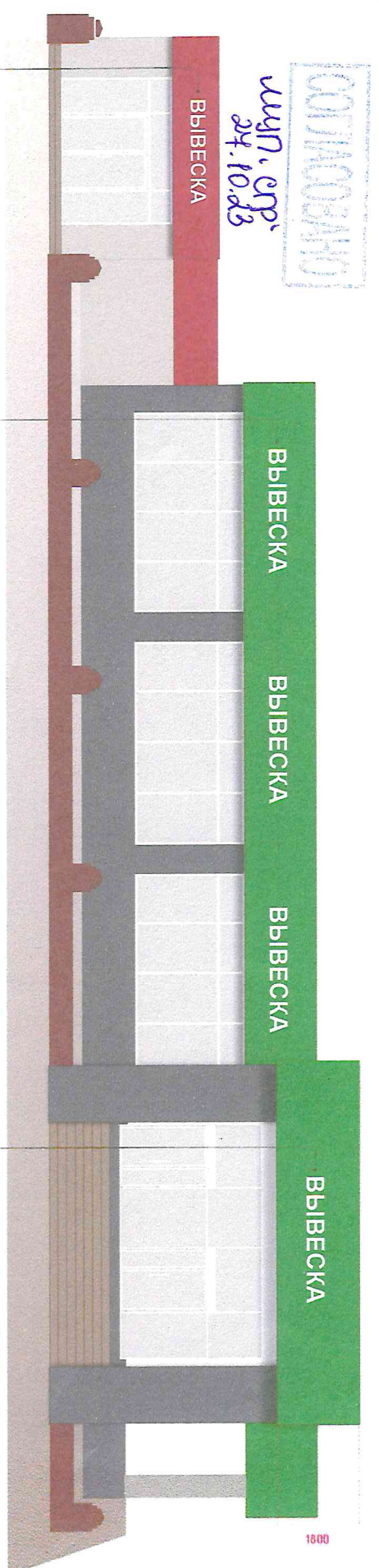
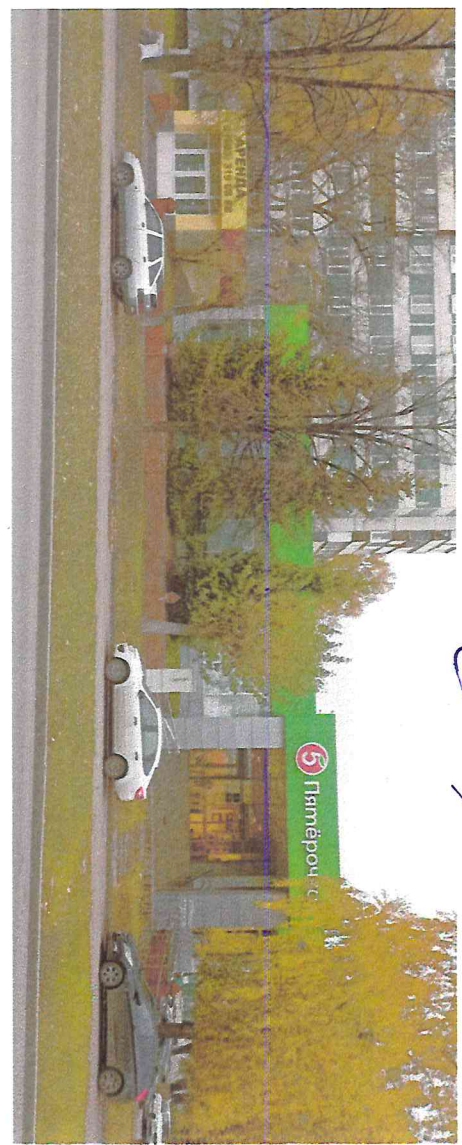


Концепция размещения вывесок на фасаде здания,  
по адресу: г.Набережные Челны, пр.Дружбы Народов, 14 (7/19)

*Савицкий А.С.*



1 - объёмные световые буквы

Собственник недвижимого имущества с концептуальным решением согласен \_\_\_\_\_ «\_\_\_» \_\_\_\_\_ 2023г.

Точность замеров элементов фасада и соответствие размеров вывесок предоставленным к размещению на фасаде здания, подтверждается актом замера от 30.05.2013 №25/8, подтверждающим Положением о порядке и условиях эксплуатации рекламной конструкции от 30.05.2013 №25/8, подтверждающим Исполнитель: Субстудия Альфия Азаматова \_\_\_\_\_ «\_\_\_» \_\_\_\_\_ 2023г. Тел. 8-917-901-43-73



*Савицкий А.С.*

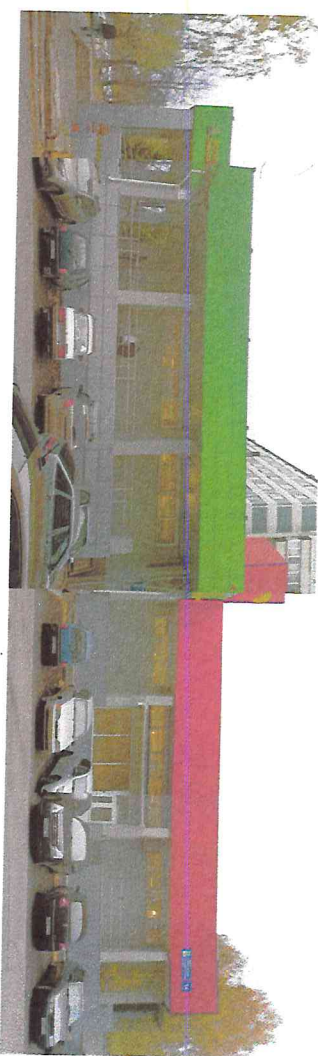
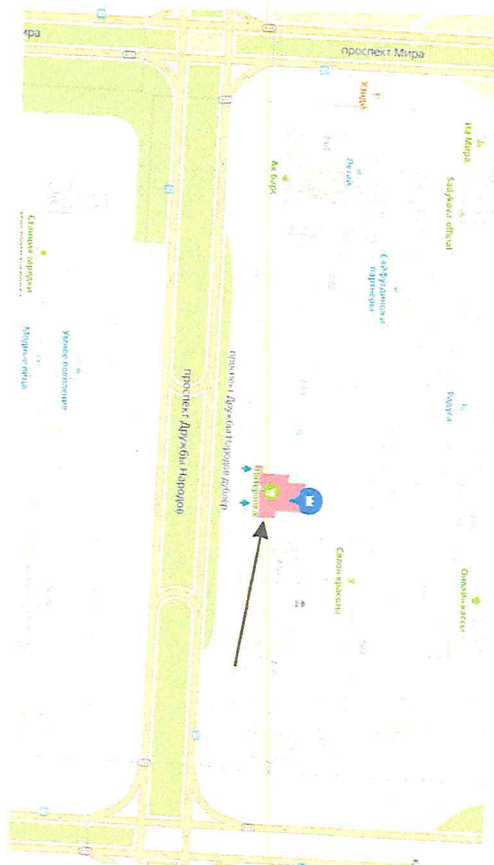
24 10 23

СОГЛАСОВАНО  
отдел архитектуры, рекламы



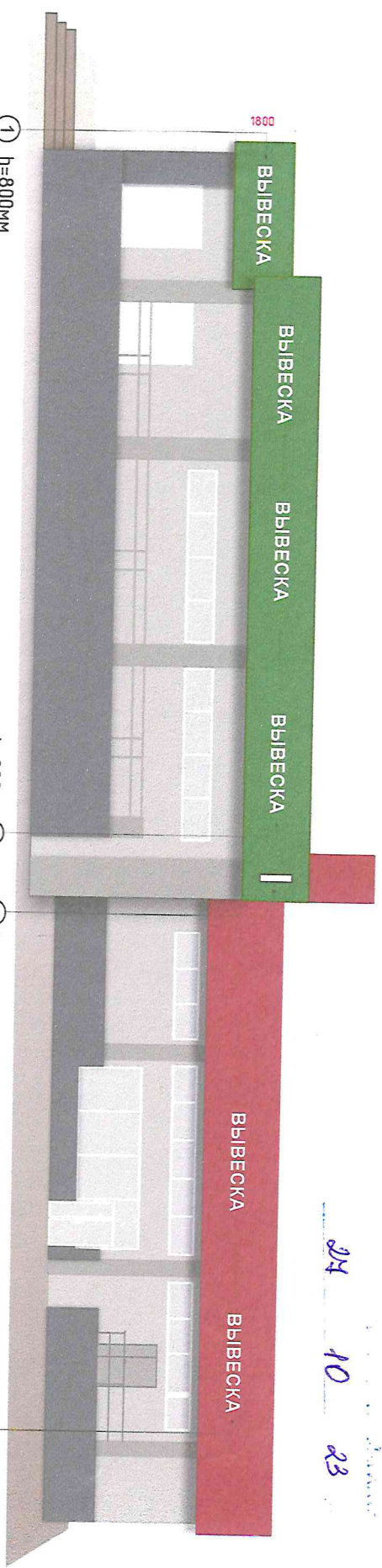
Концепция размещения вывесок на фасаде здания,  
по адресу: г.Набережные Челны, пр.Дружбы Народов, 14 (7/19)

СОГЛАСОВАНО  
Шульц С.Р.  
24.10.23



СОГЛАСОВАНО  
отдел архитектуры, рекламы

24 10 23



- 1 - объемные световые буквы
- 2 - консольная конструкция

Собственник недвижимого имущества с концептуальным решением согласен

Точность замеров фасада и соответствие размеров вывесок требованиям к размещению к размещению на фасаде здания утверждено в Решении Комитета по градостроительству и архитектуре от 24.10.2023г. № 10/23.  
Положения о порядке и условиях эксплуатации ПК, 30.05.2013 №25/8, утвержденному Решением Комитета по градостроительству и архитектуре от 24.10.2023г. № 10/23.  
Исполнитель: Субсмулина Альфия Азамовна  
Тел. 8-917-901-4315



Вершков Д.Ф.

« » 2023г.