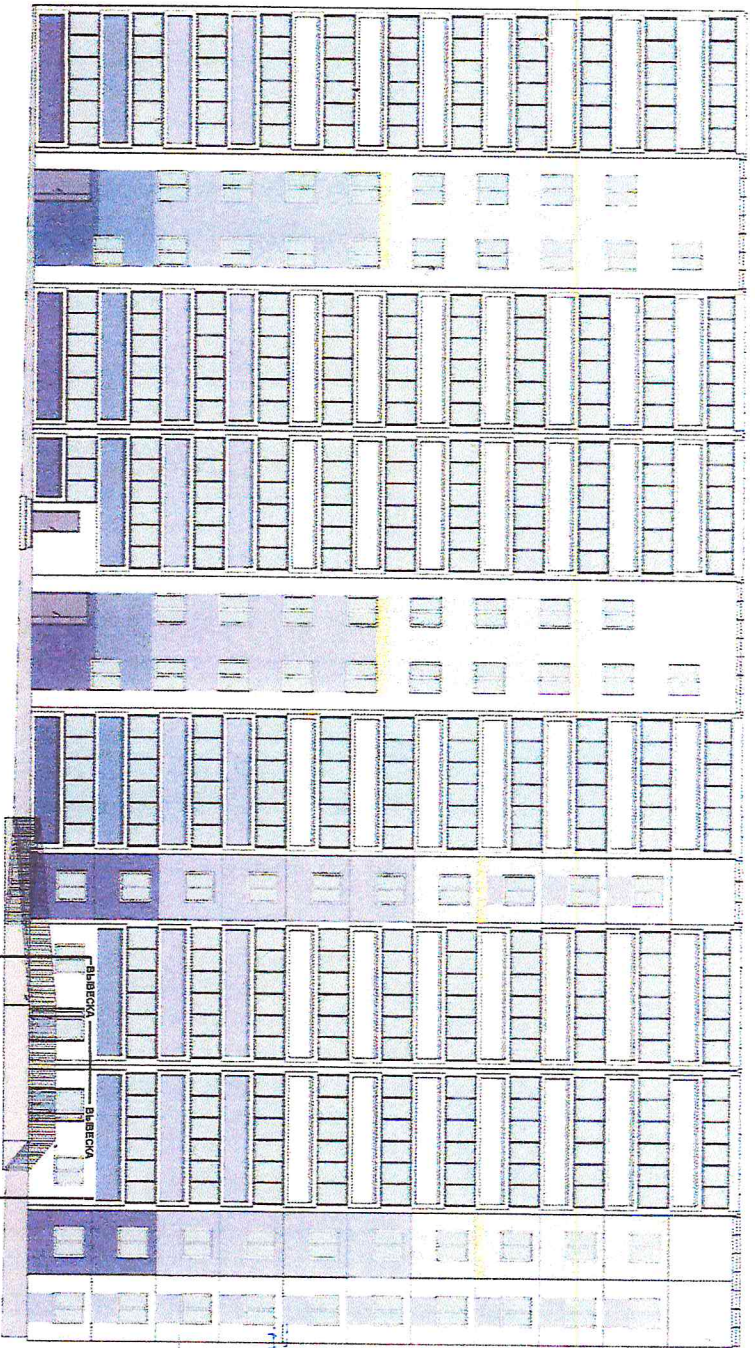


Концепция размещения рекламно-информационных конструкций на фасаде

Сторона А



- ① ВЫВЕСКА - Объемные световые буквы на подложке из композита RAL 9003 (высота фриза 450мм)
h - максимальная высота буква 300мм
- минимальная высота буква 200мм
- ② Кронштейн (Толедо) h-450мм

03 10 2024 г.

С.С.С.

Муртафина *Ильсаяр* *Хаммаева* *Дед*

Концепция рекламно-информационного оформления по адресу: РТ, г. Набережные Челны, тр-кт А. Абсалямова, д. 21а (63/21)

Концепция размещения рекламно-информационных конструкций на фасаде

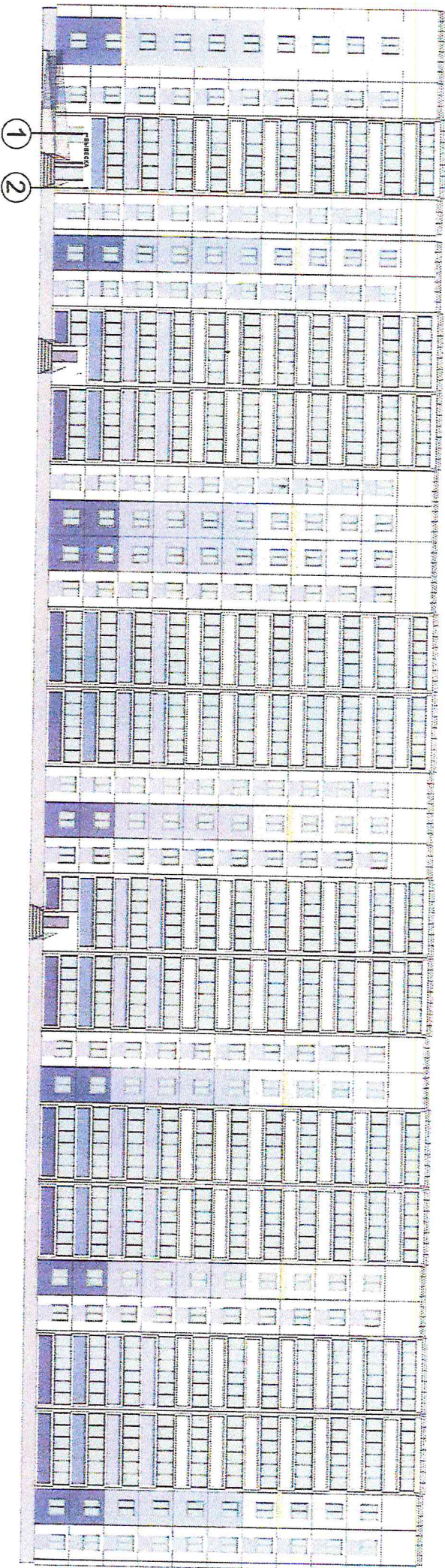
Страница А



Концепция рекламно-информационного оформления
по адресу: РТ, г. Набережные Челны, пр-кт А. Абсалямова, д. 21а (63/21)

Концепция размещения рекламно-информационных конструкций на фасаде

Сторона Б



- ① ВЫВЕСКА - Объемные световые буквы на подложке из композита RAL 9003 (высота фриза 450мм)
h - максимальная высота букв 300мм
- минимальная высота букв 200мм
- ② Кронштейн (Толедо) h-450мм

ИДЕНТИФИКАЦИОННЫЙ КОД
И ДИЗАЙНА УЧ.Г.
03 10 2024г.

Курганова Анна *Ильинский* *Виталиков* *Дмитрий*

Концепция рекламно-информационного оформления
по адресу: РТ, г. Набережные Челны, пр-кт А. Абсалямова, д.21а (63/21)

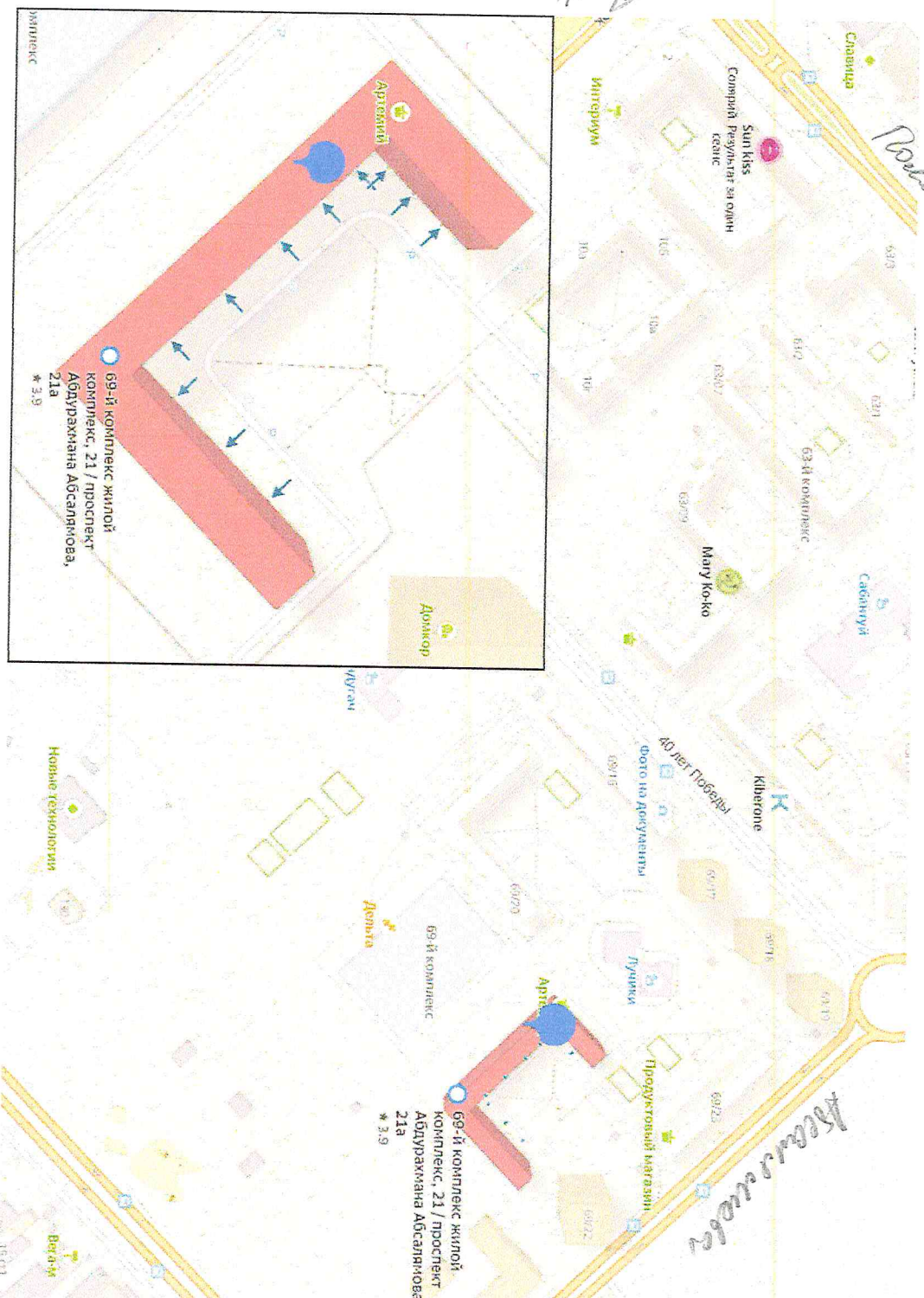
Концепция размещения рекламно-информационных конструкций на фасаде

Сторона Б



Концепция рекламно-информационного оформления
по адресу: РТ, г. Набережные Челны, пр-кт А. Абсалямова, д. 21а (63/21)

Концепция размещения рекламно-информационных конструкций на фасаде



Концепция рекламно-информационного оформления
по адресу: РТ, г. Набережные Челны, пр-кт А.Абсалямова, д.21а (69/21)