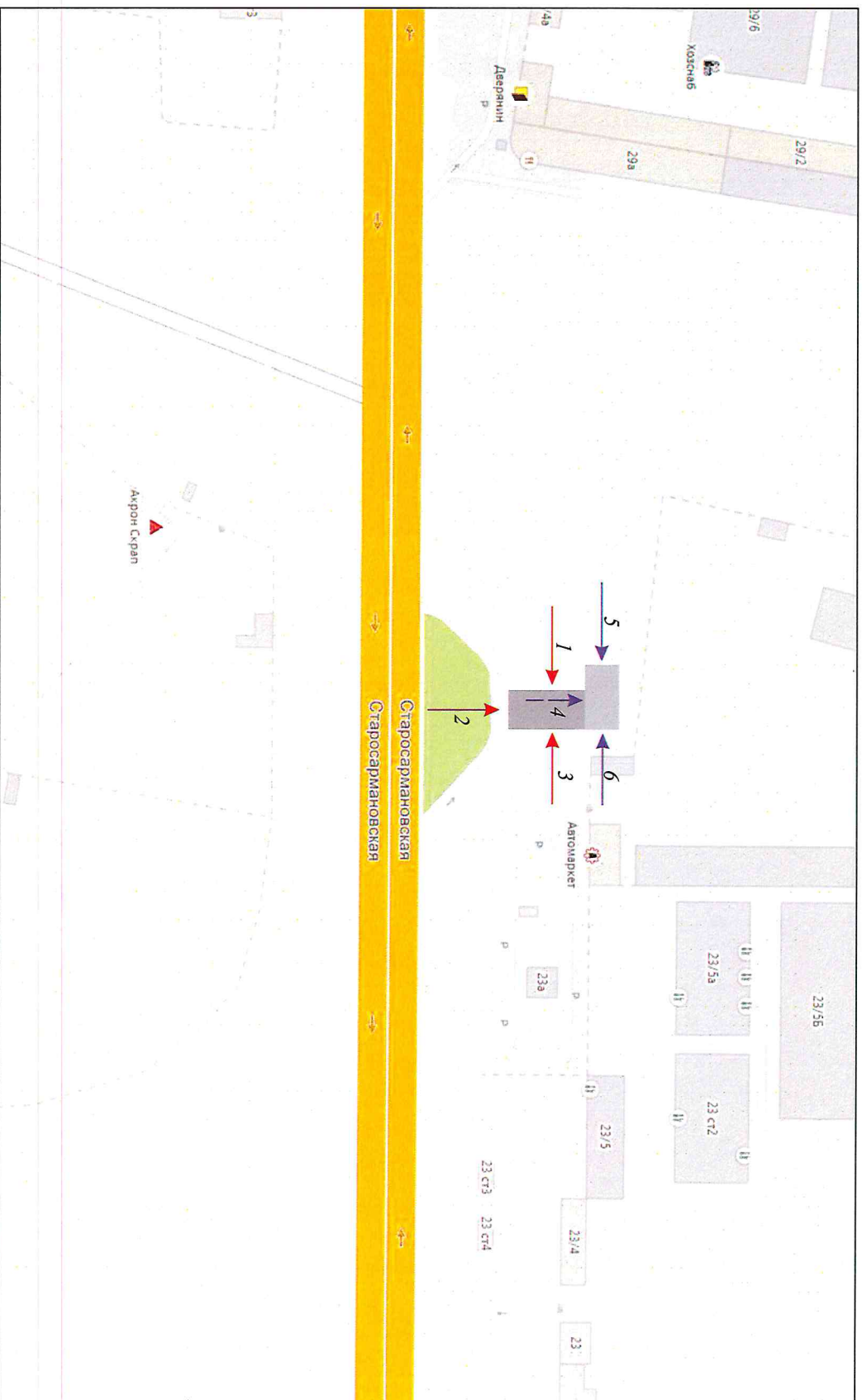




Проект размещения рекламных конструкций и информационных вывесок на объекте (концепция) по адресу: РТ, г. Набережные Челны, ул. Старосармановская, 27 (АЗС №131)





Проект размещения рекламных конструкций и информационных вывесок на объекте
(концепция) по адресу: РТ, г. Набережные Челны, ул. Старосармановская, 27 (АЗС №131)

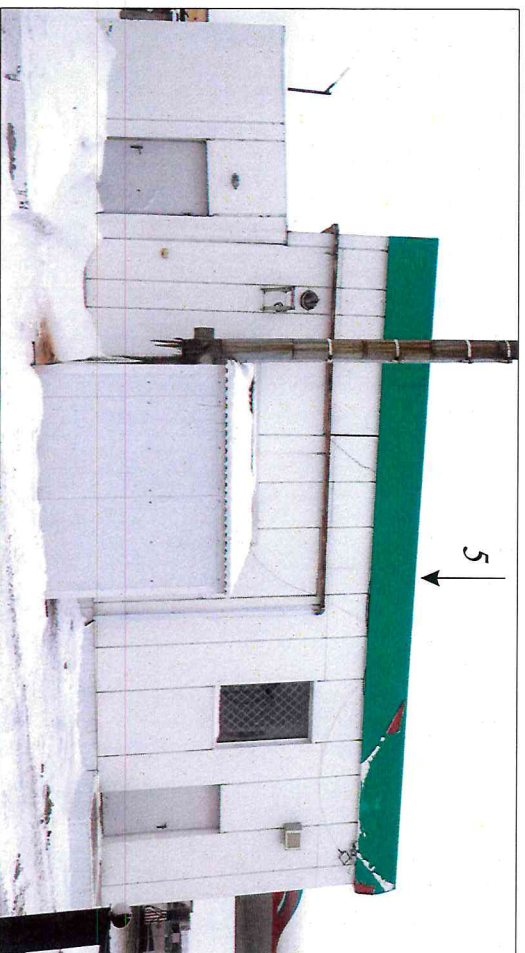
Навес





**Проект размещения рекламных конструкций и информационных вывесок на объекте
(концепция) по адресу: РТ, г. Набережные Челны, ул. Старосармановская, 27 (АЗС №131)**

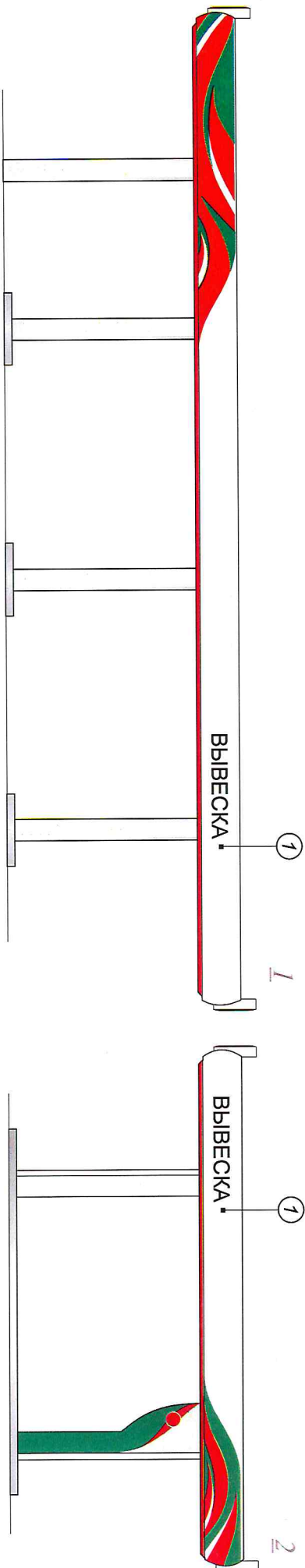
Здание диагностики и ремонта, касса





Проект размещения рекламных конструкций и информационных вывесок на объекте
(концепция) по адресу: РТ, г. Набережные Челны, ул. Старосармановская, 27 (АЗС №131)

Навес



СОГЛАСОВАНО

отдел архитектуры, рекламы

и благоустройства

09.02.24



СОГЛАСОВАНО
щ.п. с.р.
09.02.24

Объемно-световые буквы

без фона высотой не более 600 мм

Начальник Чепнинского филиала

Земельный отдел

ООО «Татнефть-АЗС Центр»

Е. Халилбакирова

СОГЛАСОВАНО

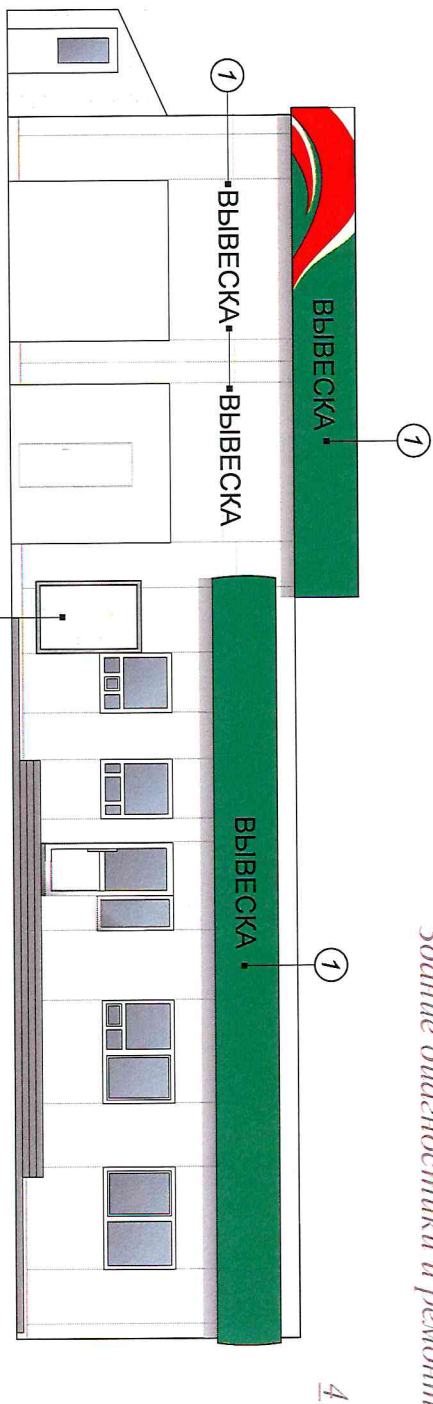


дата



Проект размещения рекламных конструкций и информационных вывесок на объекте
(концепция) по адресу: РТ, г. Набережные Челны, ул. Старосармановская, 27 (АЗС №131)

Здание диагностики и ремонта, касса

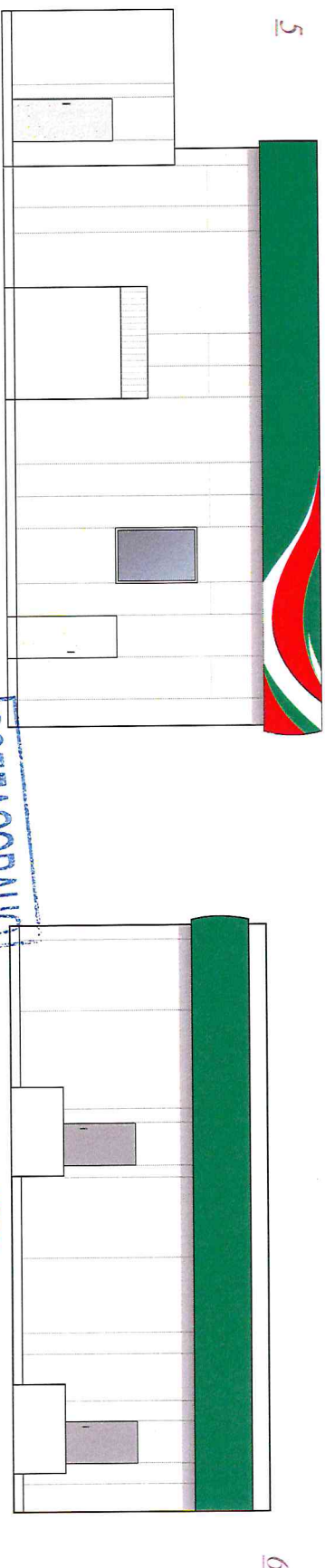


СОГЛАСОВАНО

отдел архитектуры, рекламы

и благоустройства

08.02.24.



СОГЛАСОВАНО

ш.п. с.р.
08.02.24

инженер Членского филиала

отдела архитектуры

и благоустройства

08.02.24



Объемно-световые буквы
без фона высотой не более 600 мм
Информационный световой короб
1200 мм х 1800 мм

СОГЛАСОВАНО

дата