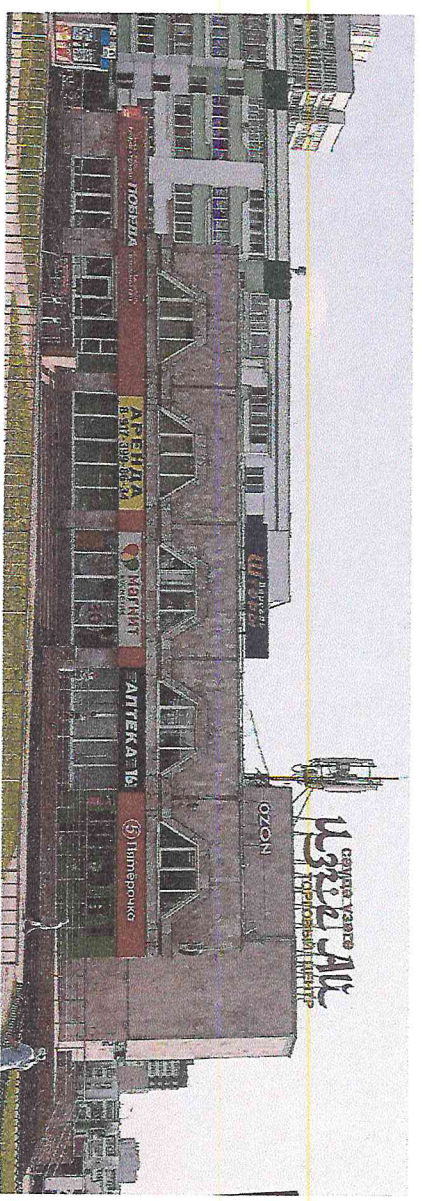


Концептуальное решение размещения вывесок на фасаде здания

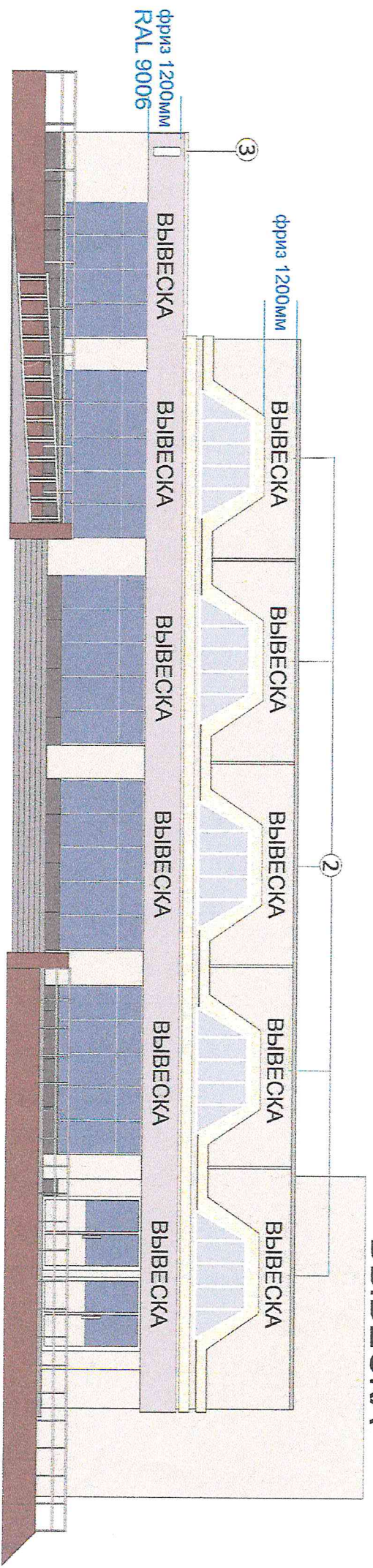
Р.Т., г. Набережные Челны, пр. Московский 86 (56/12)



Фасад А

- ① Объемные Световые Буквы без фона
Крышная конструкция 2600 мм x 8000мм
- 2 Объемные Световые Буквы без фона
Высота вывесок h = max 800мм, min 600мм
- ③ Консольная конструкция
Высота вывесок h = max 800мм, min 600мм

студия архитектуры "ТАМЫ"
и дизайнера Ульф Ульф
11 10 2024г.
Ульф Ульф
2024г.



ВЫВЕСКА

С концептуальным решением согласен: _____

ФИО собственника здания / помещения _____ подпись _____ М.П. _____ « » 2024г.

Исполнитель Шмакова Мадина Алексеевна 8-917-875-11-30

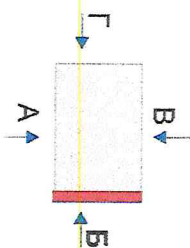
Концептуальное решение размещения вывесок на фасаде здания

Р.Т., г. Набережные Челны, пр. Московский 86 (56/12)

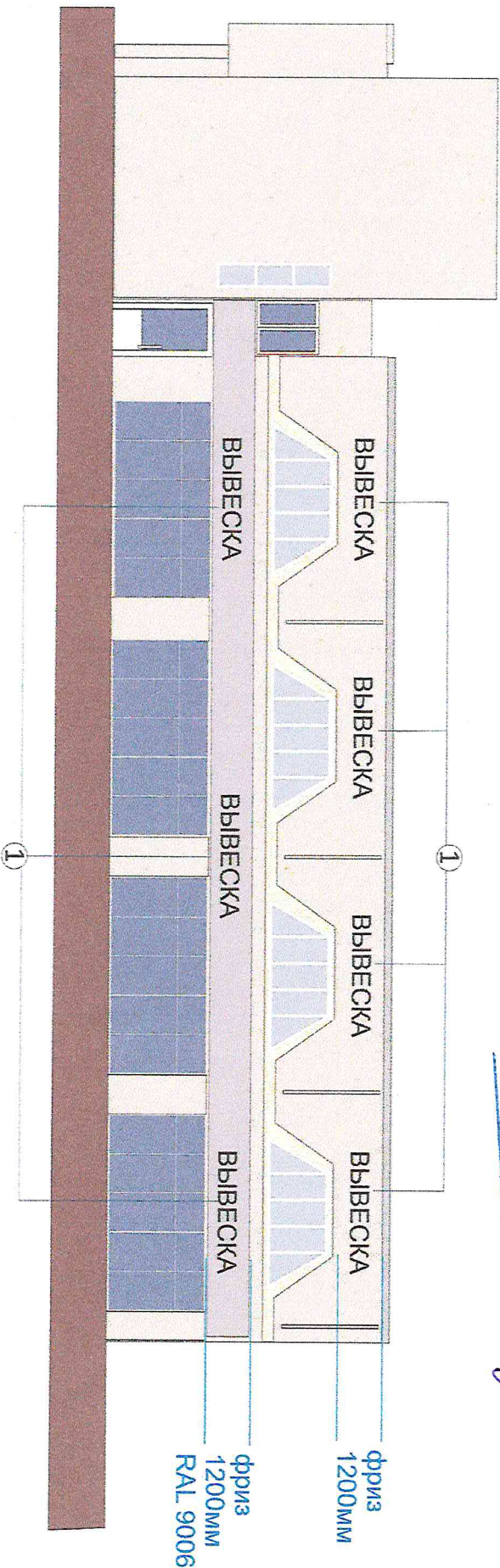


① Объемные Световые Буквы без фона

Высота вывесок $h = \max 800\text{мм}$, $\min 600\text{мм}$



Фасад Б



студия архите...

ИТАМЫ

и дизайн УАГ

11 10 2024г.

Султанов

С концептуальным решением согласен:

ФИО собственника здания / помещения

подпись

М.П.

« »

2024г.

Исполнитель Шмакова Мадина Алексеевна 8-917-875-11-30