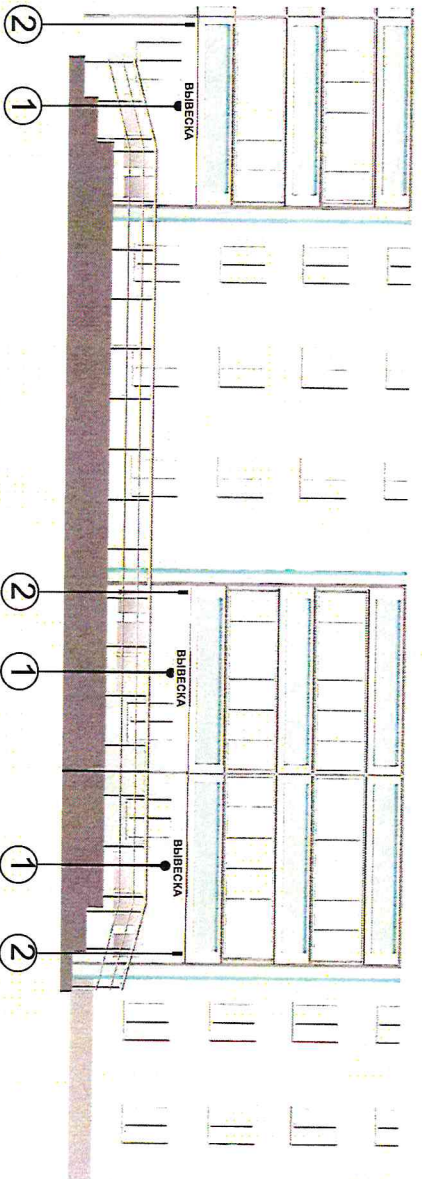
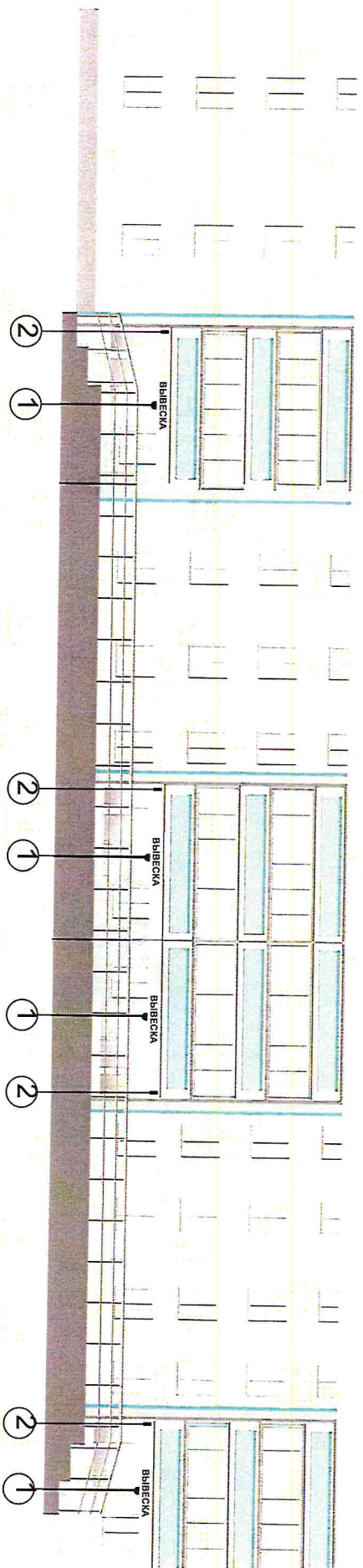


# Концепция размещения рекламно-информационных конструкций на фасаде жилого дома

ВИД А



- ① ВЫВЕСКА - Объемные световые буквы на подложке из композита РАЛ 9003 (высота фриза 450мм)  
h - Максимальная высота букв 300мм  
- Минимальная высота букв 200мм
- ② Кронштейн (Толедо) h-450мм

Сделал архитектор  
и дизайн проект

11 10 2021г.

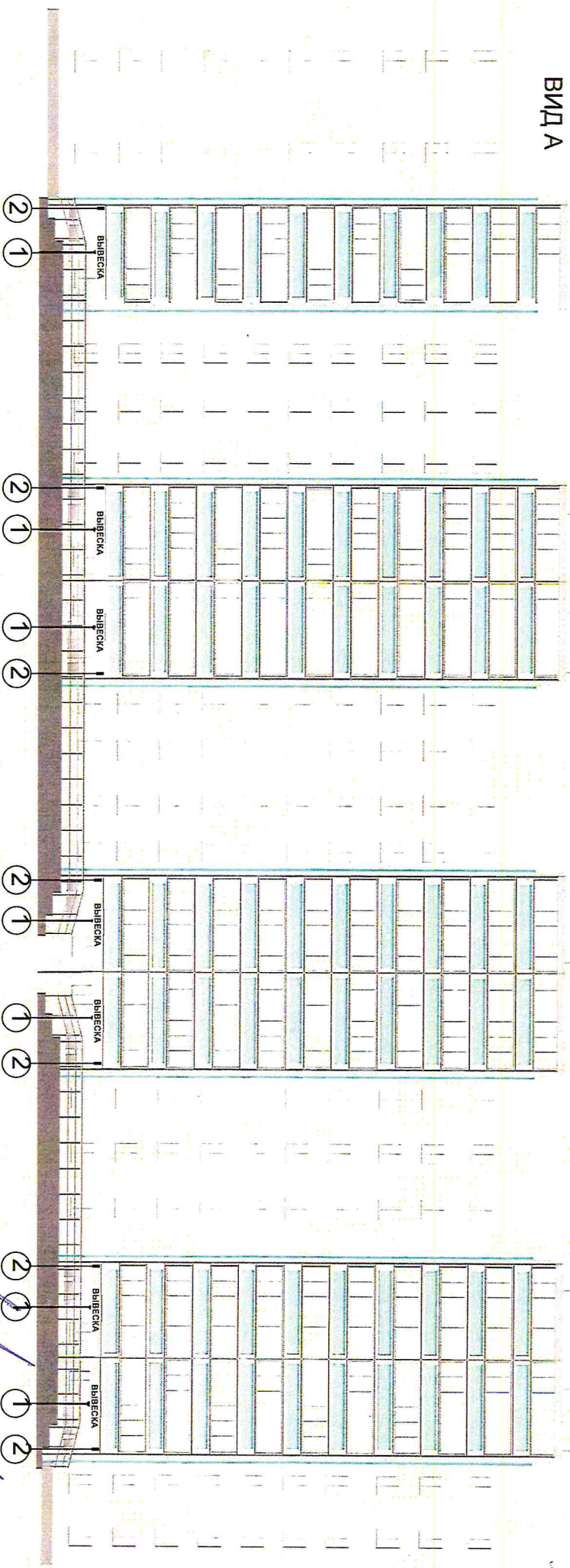
*Султанов*

*Исламов Р.ш.*

г.Набережные Челны, ул. Раскольниковова, 23 (д. 36/06-1)

# Концепция размещения рекламно-информационных конструкций на фасаде жилого дома

ВИД А



- ① ВЫВЕСКА - Объемные световые буквы на подложке из композита GAL 9003 (высота фриза 450мм) - высота букв 300мм  
h - максимальная высота букв 200мм  
- минимальная высота букв 200мм
- ② Кронштейн (Толедо) h-450мм

СРОК АРХИТЕКТУРНО-ПРОЕКТИРОВАТЕЛЬСКИХ РАБОТ  
И ДИЗАЙНА ЧАСТИ  
11 10 2024 г.

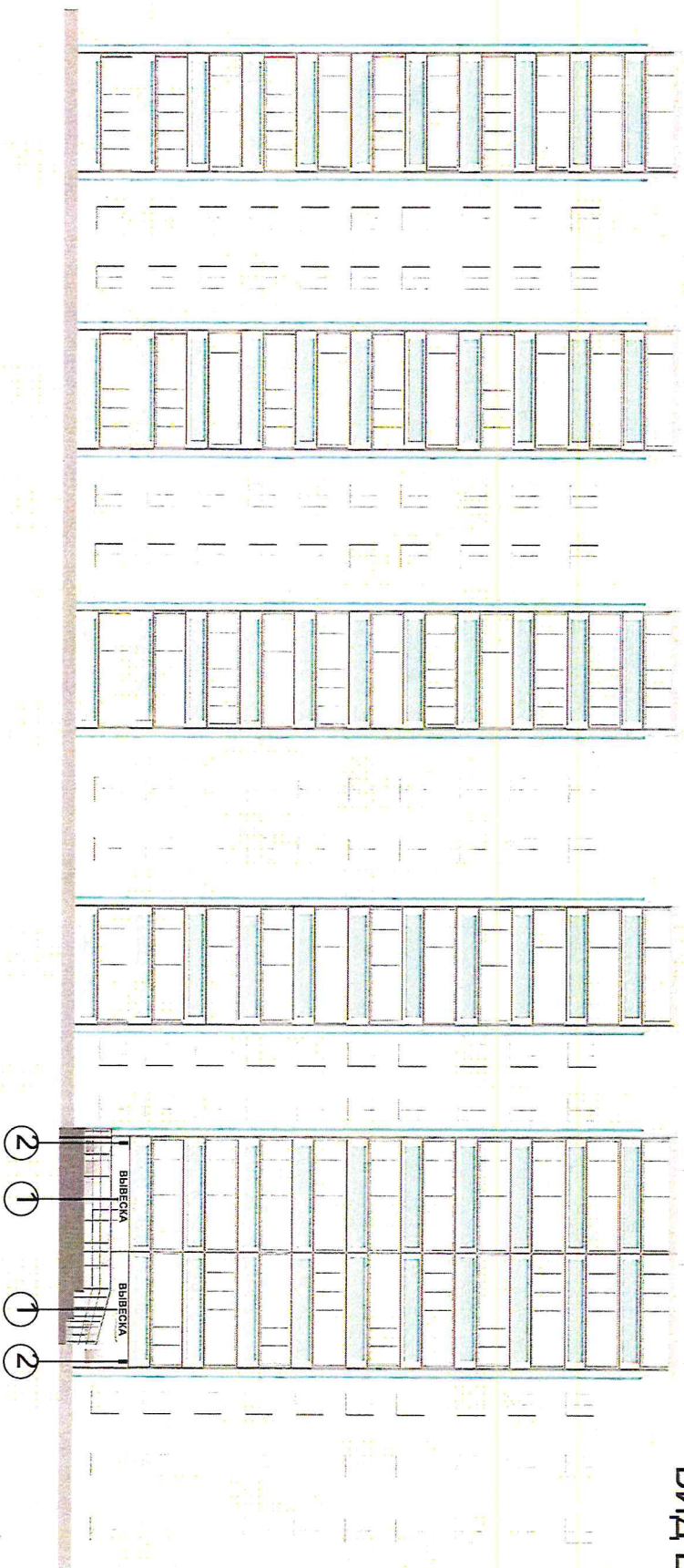
*С.А. [Signature]*

*Масляков П.И. [Signature]*

г.Набережные Челны, ул. Раскольниково, 23 (д. 36/06-1)

# Концепция размещения рекламно-информационных конструкций на фасаде жилого дома

ВИД Б



- ① ВЫВЕСКА - Объемные световые буквы на подложке из композита RAL 9003 (высота фриза 450мм)  
h - максимальная высота букв 300мм  
- минимальная высота букв 200мм
- ② Кронштейн (Толедо) h-450мм

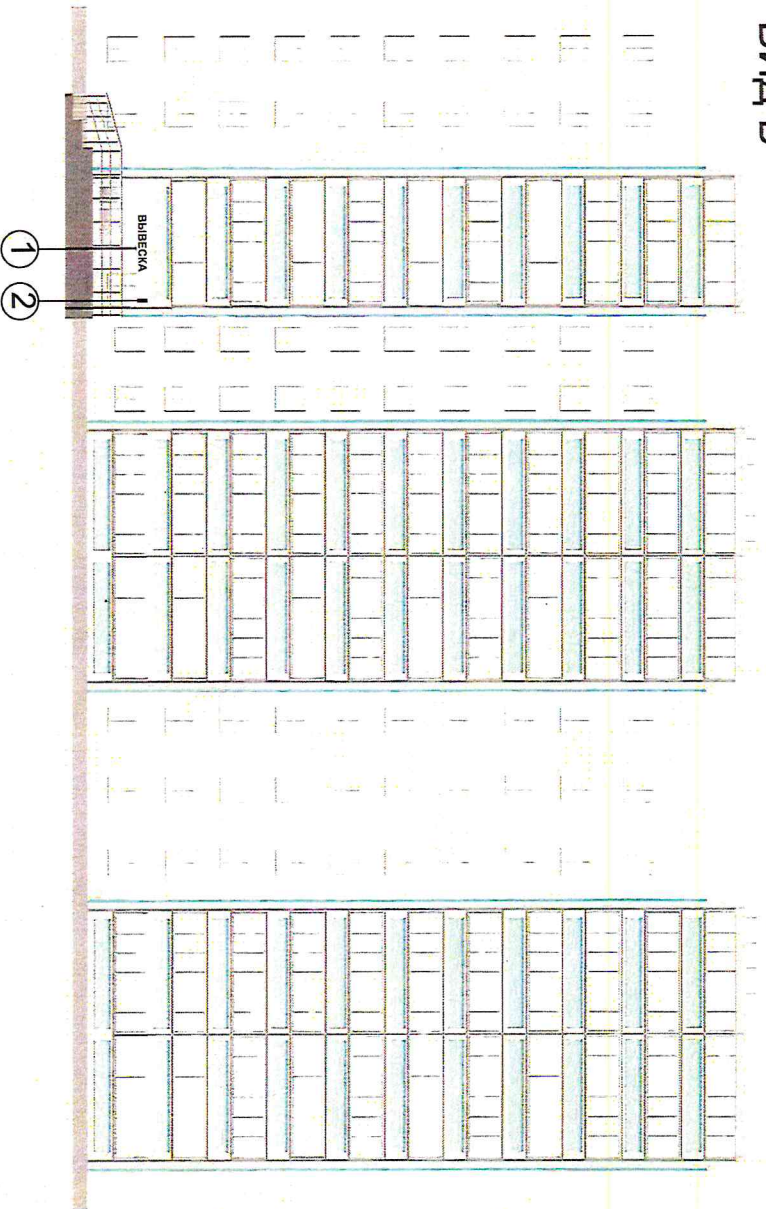
Сторга архитектора  
и дизайнера  
11.10.2024  
*[Signature]*

г.Набережные Челны, ул. Раскольниковова, 23 (д. 36/06-1)

*Келамов Р.М.*

# Концепция размещения рекламно-информационных конструкций на фасаде жилого дома

ВИД В



- ① ВЫВЕСКА - Объемные световые буквы на подложке из композита RAL 9003 (высота фриза 450мм) от производителя  
h - максимальная высота букв 300мм  
- минимальная высота букв 200мм
- ② Кронштейн (Толедо) h-450мм

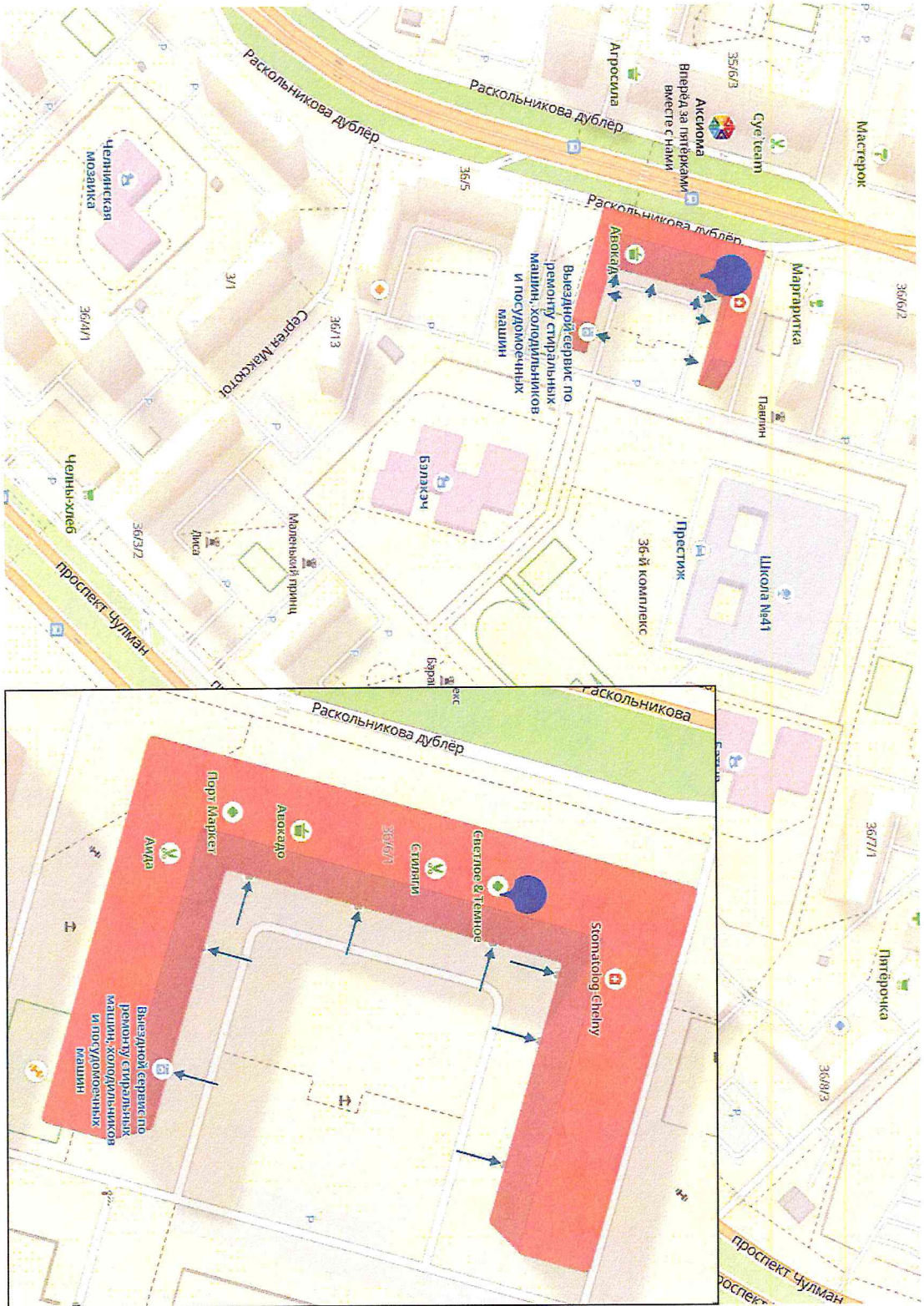
*[Handwritten signature]*

И. Давыдова  
11 10 2024

г.Набережные Челны, ул. Раскольниковова, 23 (д. 36/06-1)

*[Handwritten signature]*

# Концепция размещения рекламно-информационных конструкций на фасаде жилого дома



г.Набережные Челны, ул. Раскольниковова, 23 (д. 36/06-1)

Исследован П. И. Усманов

**Концепция размещения рекламно-информационных конструкций  
на фасаде жилого дома**



г.Набережные Челны, ул. Раскольниковова, 23 (д. 36/06-1)

*Калашов Р. И. Калашов*

**Концепция размещения рекламно-информационных конструкций  
на фасаде жилого дома**



г.Набережные Челны, ул. Раскольниковова, 23 (д. 36/06-1)

*Калашов Р. М.*

**Концепция размещения рекламно-информационных конструкций  
на фасаде жилого дома**

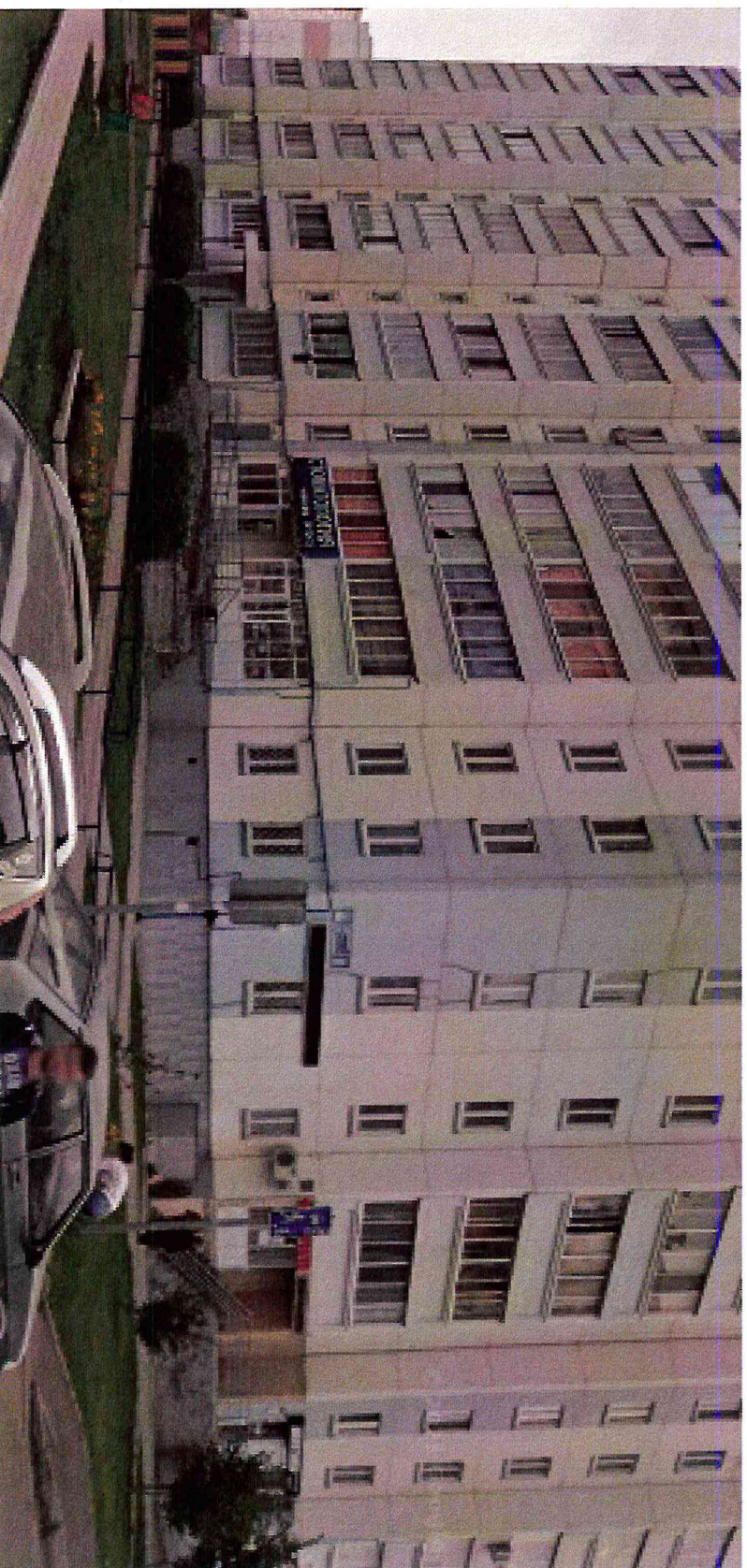


г.Набережные Челны, ул. Раскольниковова, 23 (д. 36/06-1)

*Кашаев Р.И.*



**Концепция размещения рекламно-информационных конструкций  
на фасаде жилого дома**



г.Набережные Челны, ул. Расколныкова, 23 (д. 36/06-1)

*Мещеров Р. И.*